

Ulter-Sport

Możliwości
KOOPERACJI



AGENDA

NASZA FIRMA

Kim jesteśmy i czym się zajmujemy

PROCESY I USŁUGI

Prezentacja naszych możliwości

NAJBLIŻSZE INWESTYCJE

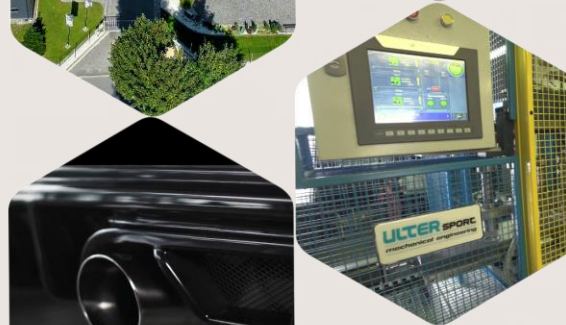
Plan rozwoju na najbliższy okres

KONTAKT

01



02



03



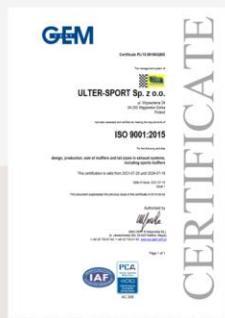
04



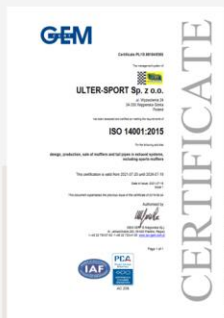
O FIRMIE

Ulter-Sport to polska firma produkująca tłumiki i końcówki sportowe. Początki firmy Ulter sięgają 1986 r. - wraz z rosnącym zapotrzebowaniem rynku samochodowego na sportowe układy wydechowe firma uruchomiła produkcję tłumików i końcówek sportowych. Z biegiem lat do procesu produkcji wprowadzano nowe technologie i materiały o wysokich parametrach.

Obok swojej długoletniej działalności w zakresie rynku części i akcesoriów samochodowych oraz rynku tuningowego, firma Ulter-Sport dynamicznie rozwija też produkcję w segmencie Automotive w zakresie dostaw komponentów do układów wydechowych będących pierwszym wyposażeniem samochodów. Produkcja realizowana jest dla uznanych producentów samochodów zarówno w kraju, jak i za granicą.



ISO9001



ISO14001



IATF16949




CERTYFIKATY



NASZE MOŻLIWOŚCI

Spis procesów i usług, które możemy wykonać w ramach kooperacji

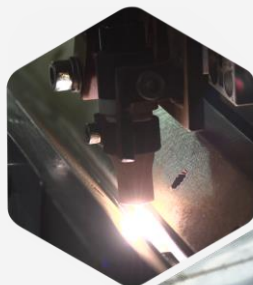
-  ● SPAWANIE
-  ● WYKOŃCZENIE (Szlif / Poler / Szczotkowanie)
-  ● KSZTAŁTOWANIE (Zwijanie / Zatłaczanie / Cięcie / Gięcie, etc.)
-  ● ZGRZEWANIE
-  ● GRAWEROWANIE LASEROWE
-  ● MYCIE DETALI - CASTOR
-  ● PROJEKTOWANIE / PRODUKCJA PROTOTYPÓW
-  ● PROJEKTOWANIE / WYKONANIE OPRZYRZĄDOWANIA I MASZYN
-  ● LAKIEROWANIE
-  ● LABORATORIUM KONTROLI JAKOŚCI: Sprawdzenie zgodności wymiarowej części z jej modelem 3D (ramię pomiarowe)
Badanie geometrii złącza spawanego
Ocena przyczepności powłoki galwanicznej metodą nacięć krzyżowych zgodnie z normą ISO 2409
-  ● DRUKOWANIE 3D detali o wymiarach 265x265x300 mm
-  ● CIĘCIE I WYCINANIE LASEREM (KIMLA) – RUR I BLACH
-  ● MONTAŻ I KOMPLETACJA





SPAWANIE

ZROBOTYZOWANE



WZDŁUŻNE PROJEKT WŁASNY

AUTOMATYCZNE 5-OSIOWE PROJEKT WŁASNY



MANUALNE

przy zastosowaniu przyrządów pozycjonujących
(które sami możemy zaprojektować i wykonać)





SPAWANIE ZROBOTYZOWANE

Robot Spawalniczy KUKA

Fronius Trans Puls Synergic 3200 CMT

Pole robocze: 1200x700mm; ładowność 150kg



Stanowisko Spawalnicze ABB

Fronius Trans Puls Synergic 500i CMT

Pole robocze: 2000xØ1300mm; ładowność 500kg

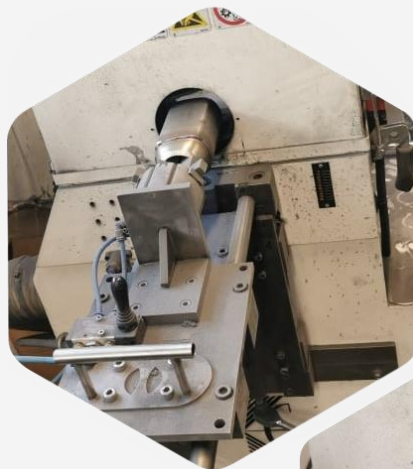




WYKOŃCZENIE

SZLIF / POLER / SZCZOTKOWANIE

ZROBOTYZOWANE



PLANETARNE PÓLAUTOMATYCZNE



MANUALNE



*współpraca z projektami automotive z kooperantem nanoszącym powłokę galwaniczną,
przygotowanie powierzchni pod powłokę (chrom zwykły, 3+, ciemny)*



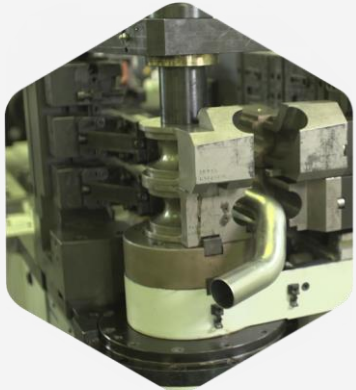
KSZTAŁTOWANIE

- Zwijanie blachy/wykrojów zaprojektowanych dla konkretnego wyrobu
blacha o **grubości do 2 mm** – **minimalny promień gięcia r40**, **max szerokość detalu 550 mm**, **max średnica d300 mm**
- Zatłaczanie / roztlaczanie / przetłoczenia oraz dotłaczanie rur
- Tłoczenie blachy
blachy i rury w zakresie **grubości do 2 mm**; **średnica max d180 i długości 300 mm** – w zakresie detali małego i średnio gabarytowych
- Kalibracja wymiaru rur dla **średnic od 35mm do 75mm na długości max 70mm**
- Zawijanie i wywijanie końców rur okrągłych i ukształtowanych **z promieniem od r3 do r5**
- Docinanie rur po gięciu
- Cięcie rur i profili piłami taśmowymi /**do 120mm** – okrągłe/ i tarczowymi **do 145mm** – również pod kątem
- Gratowanie rur i profili dla **średnic od 10mm do 120mm**
- Wykrawanie kształtu blachy oraz nacięć za pomocą pras
- Gięcie rur - giętarki hydraulicznie i giętarka elektryczna:

ERCOLINA		BLM Hydraulic		BLM ELECT 80	
Średnica	Promień gięcia	Średnica	Promień gięcia	Średnica	Promień gięcia
54	90	25	51	50	65
50	90	50	90	53	75
57	90	57	90	55	75
63,5	90	Zdolność gięcia		63,5	90
76,1	115	57x1,5		65	90
Zdolność gięcia				70	120
	76,1x1,5			75	120
				Zdolność gięcia	
				D80x2	



GIĘCIE RUR I PROFILI

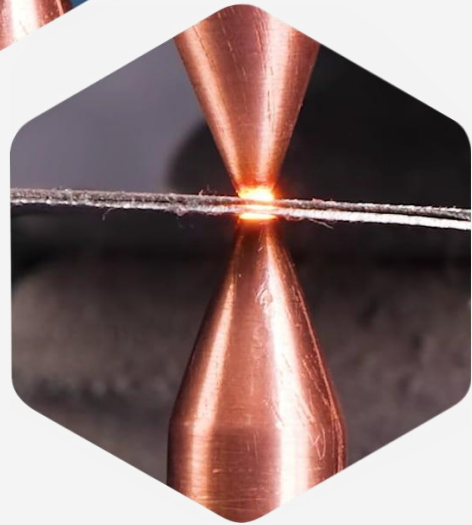
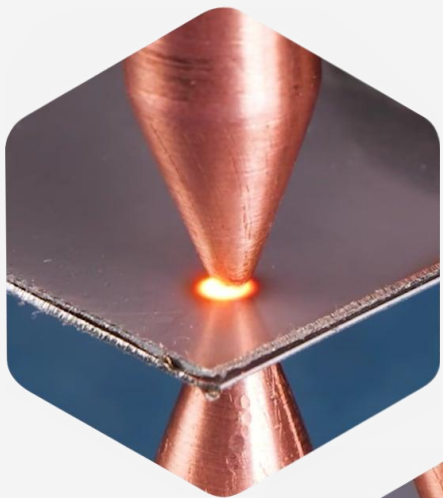
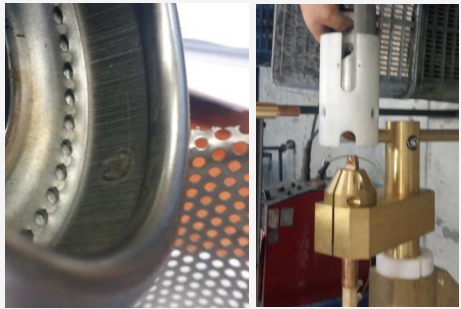




KSZTAŁTOWANIE



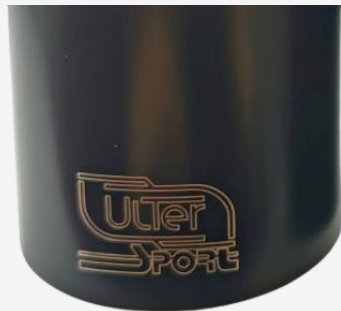
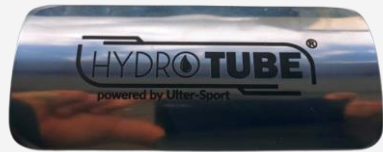
ZGRZEWANIE





GRAWEROWANIE LASEROWE

PROJEKT WŁASNY





MYCIE DETALI Z PROCESÓW WŁASNYCH

Myjka Castor – kosz o wymiarach: 440x250x730mm > 36 mN/m





DRUKOWANIE 3D

POSIADAMY NOWOCZESNĄ DRUKARKĘ 3D ZORTRAX M300Dual

Możliwość druku z materiałów:

Dla ekstruzji pojedynczej

Z-ABS, Z-ASA Pro, Z-ESD, Z-FLEX, Z-GLASS, Z-HIPS, Z-NYLON, Z-PETG, Z-PLA, Z-PLA Pro, Z-ULTRAT, Z-ULTRAT Plus, BASF Ultrafuse® PP GF30, BASF Ultrafuse® PAHT CF15

Dla ekstruzji podwójnej

Z-ABS, Z-ASA Pro, Z-ESD, Z-GLASS, Z-NYLON, Z-PETG, Z-PLA, Z-PLA Pro, Z-SUPPORT ATP, Z-SUPPORT Premium, Z-ULTRAT, Z-ULTRAT Plus

Meet Zortrax M300 Dual

Zortrax M300 Dual to niezawodna, wielkonakładowa drukarka 3D, która zamienia cyfrowe projekty w trójwymiarowe obiekty za pomocą technologii Layer Plastic Deposition Plus (LPD Plus), w której model i konstrukcje nośne są drukowane w 3D z oddzielnych materiałów.

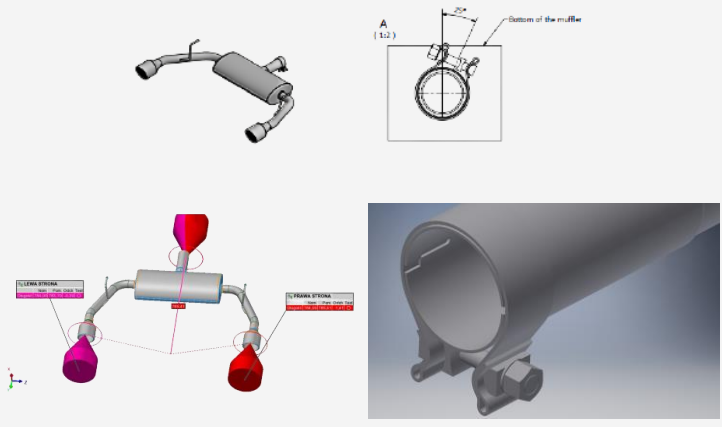
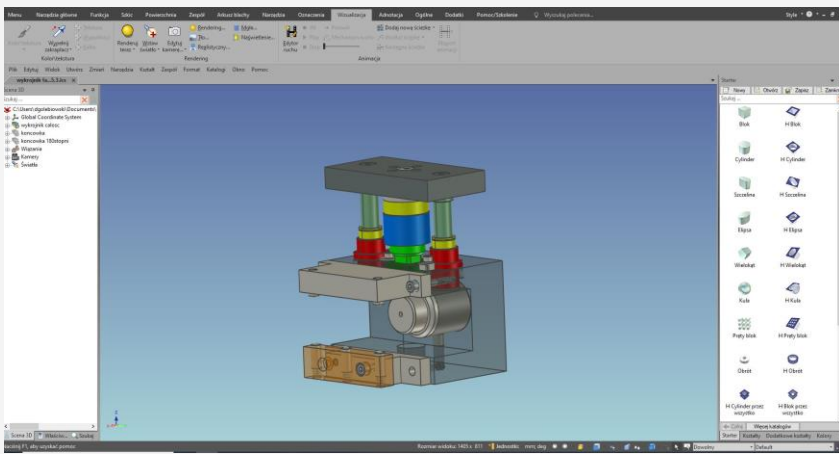
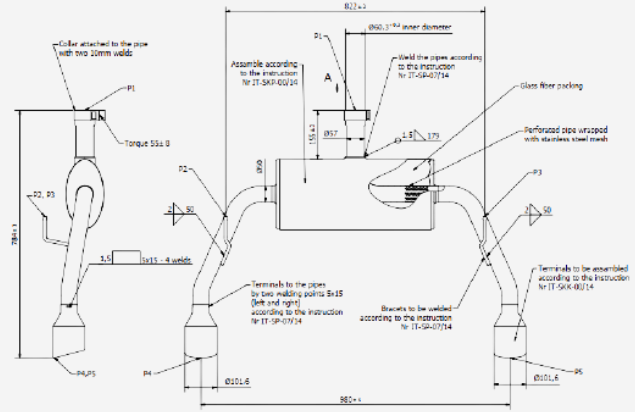
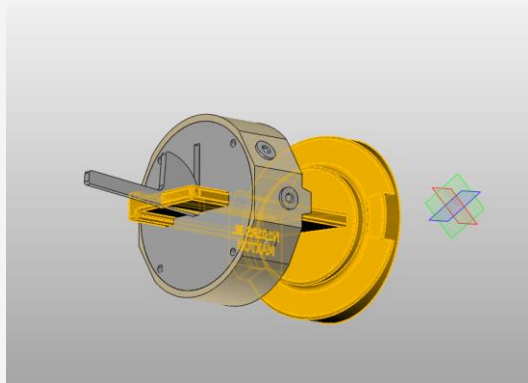
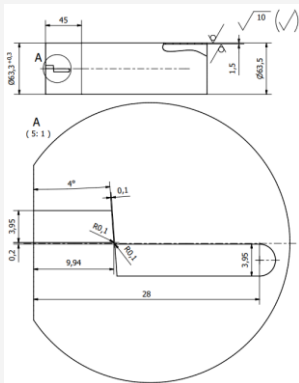
Znacznie ułatwia drukowanie skomplikowanych struktur z otworami, szczelinami i wystającymi elementami, ponieważ rozpuszczalne w wodzie filamenty podporowe sprawiają, że przetwarzanie końcowe jest mniej ryzykowne pod względem uszkodzenia projektu.

EXTRUDER DUAL

Obszar roboczy
265 x 265 x 300 mm



PROJEKTOWANIE I PRODUKCJA PROTOTYPÓW



Cięcie i Wycinanie Laserowe:

FLASHCUT LF1530 3kW

KIMLA

Cięcie rur i profili

Zakres średnic rur: 20-150 mm

Profile prostokątne od 20x20 do 100x100

Długość ciętego segmentu: 3000 mm

Grubość rur i profili do cięcia:

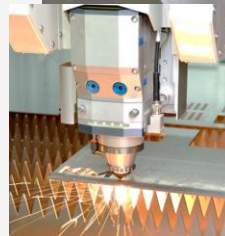
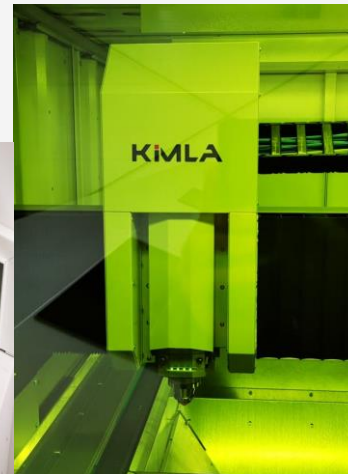
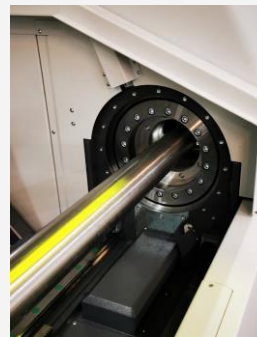
Stal czarna 4 mm

Stal nierdzewna 8 mm

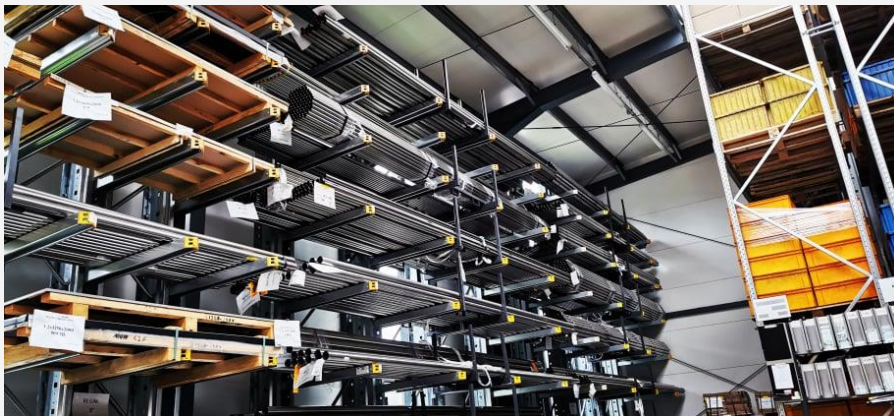
Blacha o maksymalnych wymiarach 1500x3000 mm

Laser może poruszać się w 3 osiach dla głowicy tnącej - X Y (cięcie płaskie) Z (wysokość cięcia + współpraca z podajnikiem rur i zamkniętych profili).

Podajnik może poruszać się w 2 osiach - B (obrót) T (przód tył).



MAGAZYNY WŁASNE: SUROWCA I WYROBÓW GOTOWYCH

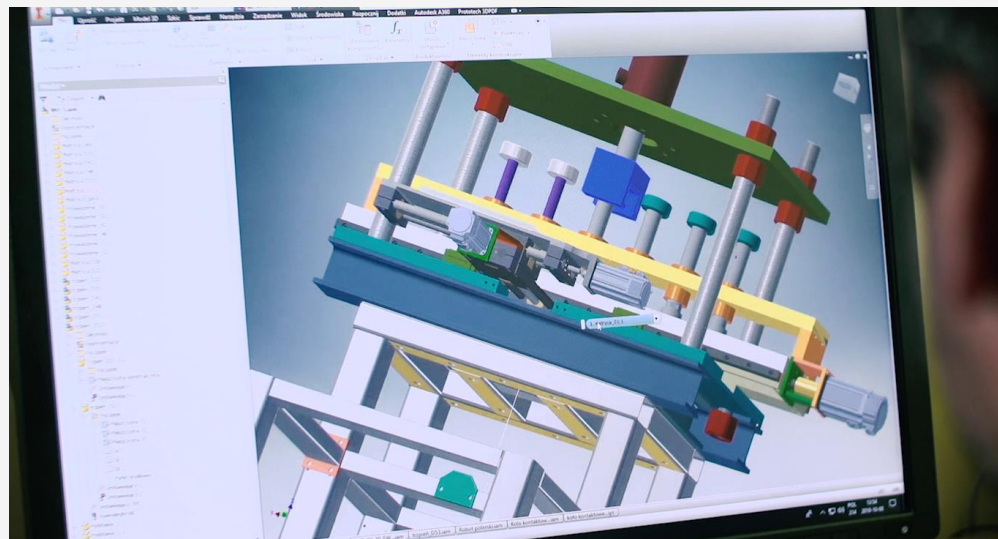




PROJEKOWANIE I WYKONANIE OPRZYRZĄDOWANIA I URZĄDZEŃ DLA WŁASNYCH POTRZEB

Dotychczasowe realizacje:

- Zwijarka do płaszczy
- Spawarka do tigowania wzdłużnego
- Znakowarka laserowa
- Podajniki automatyczne
- Narzędzie do wykrawania i tłoczenia blach



Możliwość wykonania nietypowych maszyn



LAKIERNIA



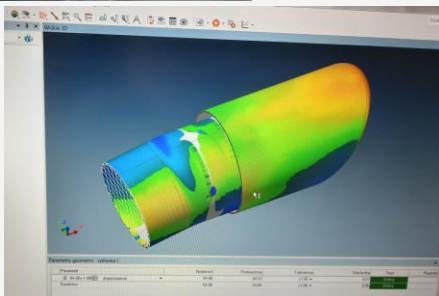
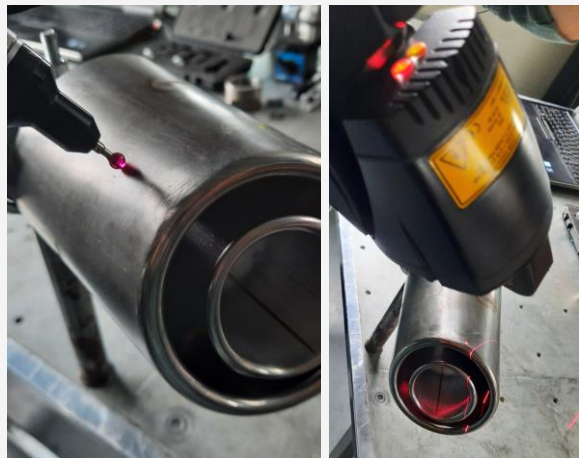
OPCJONALNIE DOSTĘP DO LAKIERNI PROSZKOWEJ



LABORATORIUM

RAMIĘ POMIAROWE

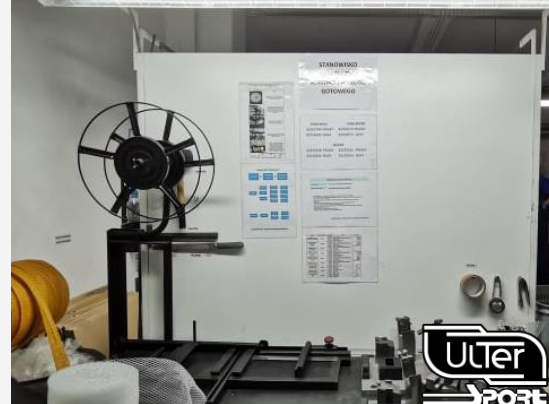
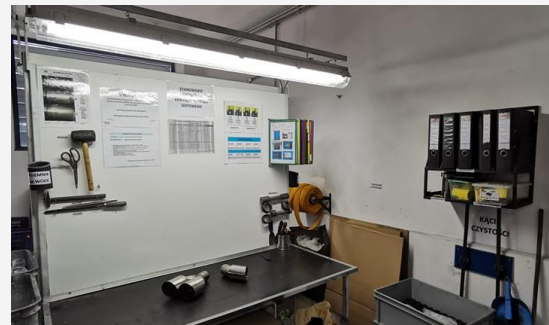
Romer Absolute Arm



URZĄDZENIE DO BADANIA ZGŁADÓW



STANOWISKO DO KONTROLI ASPEKTÓW WIZUALNYCH DETALI



Dane techniczne krawędziarki:

PRASA KRAWĘDZIOWA SERWO-ELEKTRYCZNA SAFANDARLEY model E-BRAKE STANDARD 100-3100

Nacisk: **1000 kN (100 ton)**

Skok suwaka **300 mm**

Prześwit **Q=590 mm**

Prędkość zjazdowa belki górnej **75 mm/s**

Prędkość powrotu belki górnej **75 mm/s**

Dokładność belki górnej **+/- 0,005 mm**

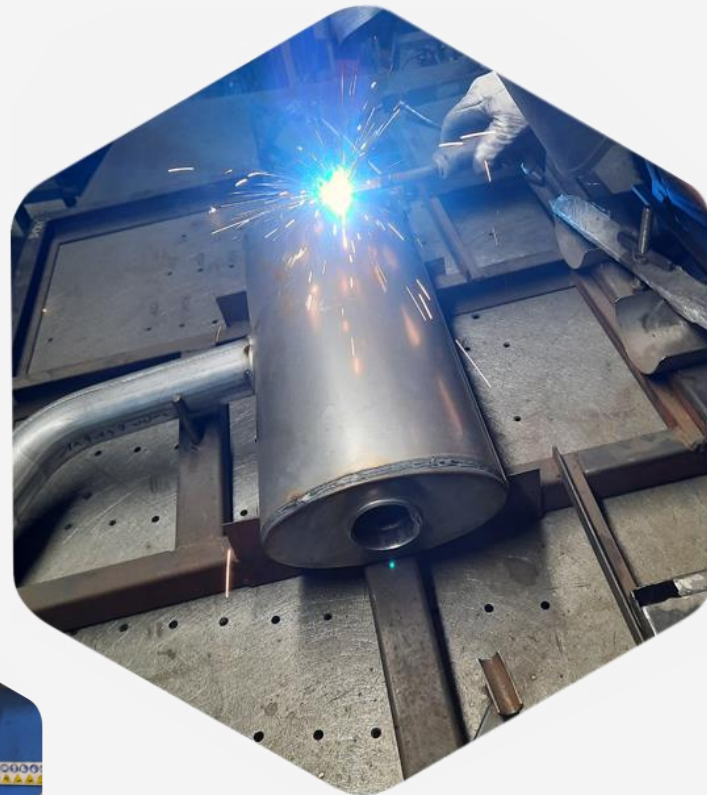
Maksymalna prędkość palcy zderzakowych **350 mm/s**

Zakres zderzaka w osi R **150 mm**

Zakres zderzaka na pełnej długości gięcia **1000 mm**



MONTAŻ I KOMPLETACJA





Linia Produktowa: Wózki Magazynowe

Nasza linia wózków magazynowych to połączenie estetyki i solidności wykonania, zaprojektowana z myślą o najbardziej wymagających klientach.

Oferujemy możliwość dostosowania wymiarów wózków do indywidualnych potrzeb, co pozwala na optymalne dopasowanie do specyfiki każdego magazynu.

Wykorzystujemy najwyższej jakości materiały, aby zapewnić trwałość i niezawodność produktów, jednocześnie dbając o ich nowoczesny wygląd.



Realizacje wykonane dla klientów

Prezentujemy wykonane dla naszych klientów elementy – od kierownic, przez wyposażenie pojazdów specjalistycznych, po komponenty o wyjątkowej wytrzymałości i precyzji.

Nasze realizacje obejmują także elementy personalizowane laserem, wykonane z różnych rodzajów i grubości stali oraz aluminium.

Każdy detal jest dostosowany do specyficznych wymagań naszych klientów i wyznacza najwyższe standardy jakości.





NAJBLIŻSZE INWESTYCJE

01

AUTOMATYCZNA POLERKA PLANETARNA

02

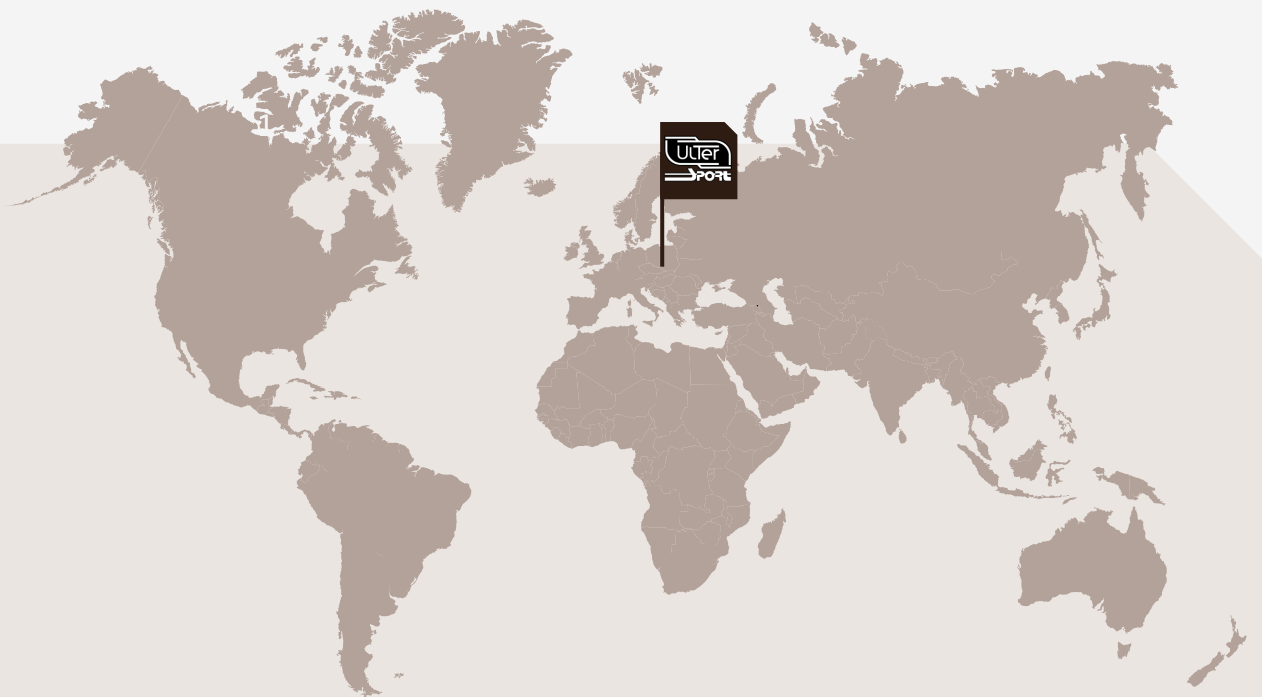
SKANER 3D

03

HYDRAULICZNA PRASA KRAWĘDZIOWA

04

LOKALIZACJA



KONTAKT:

Damian Hareźlak

Head of Aftermarket Dept.

Tel. +48 /33/ 860 49 57

Mobil. +48 508 157 103

E-mail: dharezlak@ulter.com.pl

Ulter-Sport Sp. z o.o., ul. Wyzwolenia 24, 34-350 Węgierska Górką



ZGRANY ZESPÓŁ

